

6. TEESERVITUUDI SEADMINE KIVIPÕLLU KINNISTULE

- 6.1. Müüja ja Ostja on kokku leppinud koormata punktis 3.2.3. nimetatud jagamise tulemusel tekkiv Kivipõllu kinnistu, katastritunnusega 80901:001:1002 (ka **Teeniv kinnistu**) **tähtajatu reaalservituudiga** (edaspidi ka **Teeservituut**) punktides 3.1.1. nimetatud jagamise tulemusel alles jääva Kiviaia kinnistu, katastritunnusega 80901:001:1000 ja 3.2.2. nimetatud jagamise tulemusel tekkiva Kiviranna kinnistu, katastritunnusega 80901:001:1001 (selles lepingu punktis koos nimetatud ka kui **Valitsev kinnistu**) igakordsete omanike kasuks.
- 6.2. Teeservituut seatakse tasuta.
- 6.3. Teeservituut seatakse tähtajatult.
- 6.4. Teeservituudi sisuks on valitseva kinnistu igakordse omaniku õigus kasutada teenival kinnistul paiknevat teed jalgsi ja igat liiki sõidukiga ööpäevaringselt piiramatu arv kordi **Servituudiala** on lepingu lisaks nr 2 oleval plaanil tähistatud sinise joonega.
- 6.5. Servituudiala on kõvakattega tee ja laius on kuni 4 meetrit.
- 6.6. Servituudiala ei kasutata parklana.
- 6.7. Teeniva kinnistu omanikul ja Teeniva kinnistu kasutajatel on õigus kasutada servituudiala selliselt, et see ei takista servituudiala kasutamist Valitseva kinnistu omaniku või kasutajate poolt.
- 6.8. Servituudi ala kasutaja on kohustatud omal kulul likvideerima kõik tema poolt põhjustatud või tema tegevuse tulemusel teele tekkinud kahjustused. Kui kahjustused tekitavad isikud, kes kasutavad servituudi alas asuvat teed Valitseva kinnistu omaniku loal, siis kohustub kõik kulutused hüvitama Valitseva kinnistu omanik. Kui kahjustused tekitavad isikud, kes kasutavad servituudi alas asuvat teed Teeniva kinnistu omaniku loal, siis kohustub kõik kulutused hüvitama Teeniva kinnistu omanik.
- 6.9. Valitseva kinnistu igakordne omanik peab servituudi ala kasutama heaperemehelikult ja vastavalt selle sihtotstarbele, samuti tagama, et servituudi teostamisest ei tekiks kahjulikke mõjutusi Teenivale kinnistule ja keskkonnale.
- 6.10. Teeniva kinnistu igakordne omanik on kohustatud hoiduma igasugustest tegudest ja toimingutest, mis võiksid kahjustada või takistada servituudi teostamist.
- 6.11. Valitseva kinnistu omanik avaldab, et seoses selle lepingu punkti alusel seatava reaalservituudiga suureneb Valitseva kinnistu väärtus seaduses sätestatud minimaalmääras.

Notar on osalejatele selgitanud, et Teenivat kinnistut koormama hakkav servituut jääb järjekohas tahapoole lepingu punktis 2.1.3 nimetatud reaalservituutidest.

7. TEESERVITUUDI SEADMINE KIVIAIA KINNISTULE

- 7.1. Müüja ja Ostja on kokku leppinud koormata punktis 3.2.1. nimetatud jagamise tulemusel alles jääva Kiviaia kinnistu, katastritunnusega 80901:001:1000 (ka **Teeniv kinnistu**) **tähtajatu reaalservituudiga** (edaspidi ka **Teeservituut**) punktis 3.2.2. nimetatud jagamise tulemusel tekkiva Kiviranna kinnistu, katastritunnusega 80901:001:1001 (ka **Valitsev kinnistu**) igakordsete omanike kasuks.
- 7.2. Teeservituut seatakse tasuta.
- 7.3. Teeservituut seatakse tähtajatult.

- 7.4. Teeservituudi sisuks on valitseva kinnistu igakordse omaniku õigus kasutada teenival kinnistul paiknevat teed jalgsi ja igat liiki sõidukiga ööpäevaringselt piiramatult arv kordi. **Servituudiala** on lepingu lisaks nr 2 oleval plaanil tähistatud punase joonega.
- 7.5. Servituudiala on kõvakattega tee ja laius on kuni 4 meetrit.
- 7.6. Servituudiala ei kasutata parklana.
- 7.7. Teeniva kinnistu omanikul ja Teeniva kinnistu kasutajatel on õigus kasutada servituudiala selliselt, et see ei takista servituudiala kasutamist Valitseva kinnistu omaniku või kasutajate poolt.
- 7.8. Servituudi ala kasutaja on kohustatud omal kulul likvideerima kõik tema poolt põhjustatud või tema tegevuse tulemusel teele tekkinud kahjustused. Kui kahjustused tekitavad isikud, kes kasutavad servituudi alas asuvat teed Valitseva kinnistu omaniku loal, siis kohustub kõik kulutused hüvitama Valitseva kinnistu omanik. Kui kahjustused tekitavad isikud, kes kasutavad servituudi alas asuvat teed Teeniva kinnistu omaniku loal, siis kohustub kõik kulutused hüvitama Teeniva kinnistu omanik.
- 7.9. Valitseva kinnistu igakordne omanik peab servituudi ala kasutama heaperemehelikult ja vastavalt selle sihtotstarbele, samuti tagama, et servituudi teostamisest ei tekiks kahjulikke mõjutusi Teenivale kinnistule ja keskkonnale.
- 7.10. Teeniva kinnistu igakordne omanik on kohustatud hoiduma igasugustest tegudest ja toimingutest, mis võiksid kahjustada või takistada servituudi teostamist.
- 7.11. Valitseva kinnistu omanik avaldab, et seoses selle lepingu punkti alusel seatava reaalservituudiga suureneb Valitseva kinnistu väärtus seaduses sätestatud minimaalmääras.

Notar on osalejatele selgitanud, et Teenivat kinnistut koormama hakkav servituut jääb järjekohas tahapoole lepingu punktis 2.1.3 nimetatud reaalservituutidest.

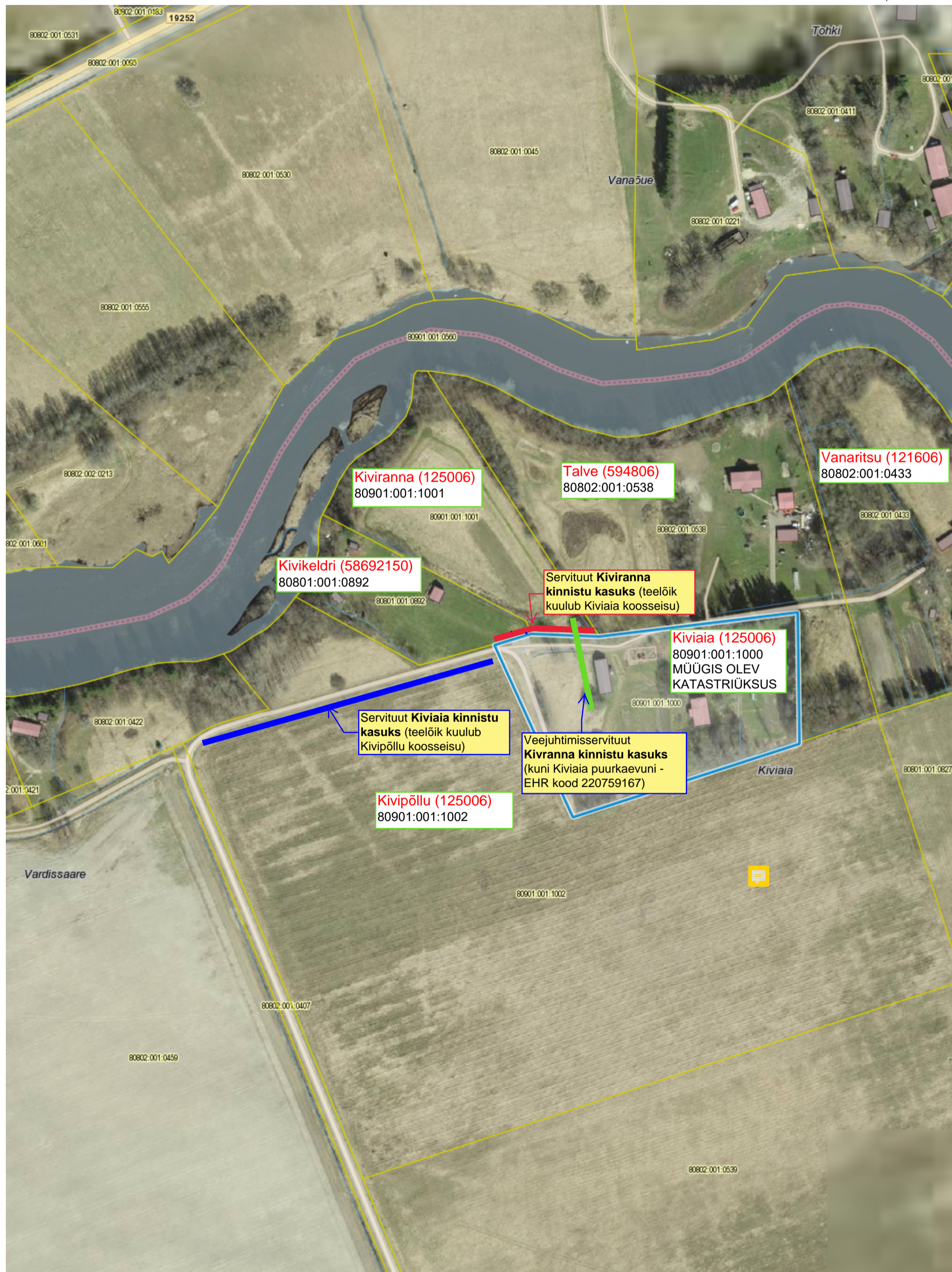
8. VEEJUHTIMISSERTITUUDI SEADMINE KIVIAIA KINNISTULE

- 8.1. Müüja ja Ostja on kokku leppinud koormata punktis 3.2.1. nimetatud jagamise tulemusel alles jääva Kiviaia kinnistu, katastritunnusega 80901:001:1000 (ka **Teeniv kinnistu**) **tähtajatu reaalservituudiga** (edaspidi ka **Veejuhtimisservituut**) punktis 3.2.2. nimetatud jagamise tulemusel tekkiva Kiviranna kinnistu, katastritunnusega 80901:001:1001 (ka **Valitsev kinnistu**) igakordsete omanike kasuks.
- 8.2. Veejuhtimisservituut seatakse tasuta.
- 8.3. Veejuhtimisservituut seatakse tähtajatult.
- 8.4. Servituudi esemeks on veetrass, mille asukohta on käesoleva lepingu lisaks nr 2 oleval plaanil tähistatud roheline joonega (**edaspidi nimetatud servituudi ala**).
- 8.5. Valitseva kinnistu igakordne omanik või valdaja kohustub servituudi ala korras hoidma, tagama selle eesmärgipärase kasutamise ja korrapärase talitluse ning Teeniva kinnistu igakordne omanik kohustub võimaldama Valitseva kinnistu omanikul teha servituudi alal veetrassi teenindamiseks, remontimiseks ja rekonstrueerimiseks vajalikke töid.
- 8.6. Valitseva kinnistu ja Teeniva kinnistu igakordsed omanikud või valdajad on kohustatud pärast veetrassi remondi- ja hooldustööde tegemist servituudi alas taastama pärast hooldus- ja remonttööde lõpetamist tööde alustamisele eelnenud olukorra Teenival kinnistul.
- 8.7. Valitseva kinnistu igakordne omanik on kohustatud:
- 8.7.1. kasutama Teenivat kinnistut servituudi alas säästlikult ja heaperemehelikult ning võtma tarvitusele kõik abinõud vältimaks Teeniva kinnistu igakordse omaniku ja

Kiviaia

Mõõtkava: 1:2000

X = 6485416, Y = 555200



X = 6484664, Y = 554638

Legend:

 registreeritud KÜ